

# TORQUEEDO

## Travel

- + De lättaste utombordsmotorerna i deras effektklass, från 15,5 till 17,3 kg
- + Högsta total verkningsgrad
- + Tystaste elektrisk utombordare
- + Omedelbar respons
- + Färddator med GPS, realtidsvisning av räckvidd, laddningsnivå och ytterligare funktioner
- + Enkel hantering, snabbt batteribyte, lätt transport

Tendrar / Uppblåsbara gummibåtar / Jollar

Travel 603: Båtar upp till 1 ton

Travel 1103 C: Båtar upp till 1,5 ton

2 HK  
Ekvivalent

3 HK  
Ekvivalent

### Ny frihet tack vare Torqueedo Travel: Kraftfull, effektiv och tyst

Travel-motorernas utomordentliga effektivitet, nyttiga teknik och användarvänliga design har hänfört båtförare i över 16 år. Motorerna Travel 1103 och Travel 603 är de lättaste och tystaste utombordsmotorerna i deras respektive klass, och har ett starkt litiumjonbatteri samt en inbyggd färddator med GPS, som visar den återstående räckvidden och laddningsnivån - allt som du måste kunna se med ett ögonkast. Travel-modeller är utrustade med en långlivad motor med direkt drivenhet, som har utvecklats i industriell produktion och garanterar därmed en överlägsen effektivitet och en dynamisk respons. Travel 1103 har ett högeffektivt batteri på 915 Wh och en totalvikt på bara 17,3 kg, vilket gör den lätt att hantera. Du som seglar med en kappseglingsbåt eller vill spara vikt av andra skäl, föredrar kanske den ännu lättare Travel 603 på 15,5 kg - batteriet på 500 Wh väger bara 4,2 kg och flyter till och med!



TRAVEL 603

TRAVEL 1103 C

### Hög effekt, hastighet och räckvidd

Värdena beror på båttyp, last, propeller och rådande omgivningsförhållanden. Uppgifterna om hastighet och räckvidd anges med reservation för eventuella avvikelser.

Testad på  
kappseglingsbåt  
Enhetsklass

Travel 603

7,1 km/tim - 0:50 tim  
5,8 km/tim - 1:50 tim  
3,0 km/tim - 5:00 tim

Travel 1103

8,2 km/tim - 0:50 tim  
5,8 km/tim - 3:20 tim  
3,0 km/tim - 9:00 tim

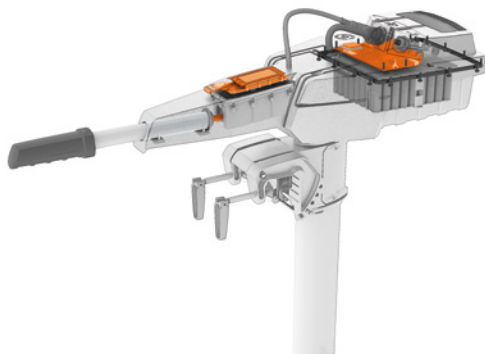
Testad på  
fiskebåt

Travel 603

7,9 km/tim - 0:55 tim  
6,1 km/tim - 1:45 tim  
3,9 km/tim - 5:20 tim

Travel 1103

9,3 km/tim - 0:50 tim  
6,9 km/tim - 2:17 tim  
3,9 km/tim - 9:10 tim



#### TEKNISKA DATA

|                                                 | TRAVEL 603    | TRAVEL 1103 C       |
|-------------------------------------------------|---------------|---------------------|
| Ingångseffekt i watt                            | 600           | 1100                |
| Framdrivningseffekt i watt                      | 295           | 540                 |
| Jämförbara bensindrivna utombordare (axeffect)  | 2 hk          | 3 hk                |
| Jämförbara bensindrivna utombordare (drivkraft) | 2 hk          | 4 hk                |
| Maximal total verkningsgrad i %                 | 49            | 49                  |
| Statisk drivkraft i lbs*                        | 44            | 70                  |
| Integrerat batteri (litiumjon) i Wh             | 500, flytande | 915                 |
| Nominell spänning i V                           | 29,6          | 29,6                |
| Laddningsslutspänning i V                       | 33,6          | 33,6                |
| Totalvikt i kg                                  | 15,5          | 17,3 (S) / 17,7 (L) |
| Motorvikt utan batteri i kg                     | 11,3          | 11,3 (S) / 11,7 (L) |
| Det integrerade batteriets vikt i kg            | 4,2           | 6,0                 |
| Riggrörets längd i cm                           | 62,5          | 62,5 (S) / 75 (L)   |

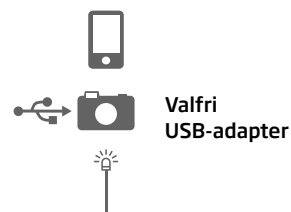
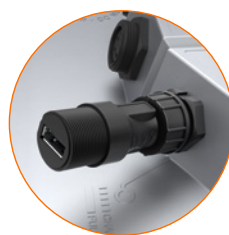
\* För att jämföra Torqueedos statiska drivkrafter med de hos konventionella motorer för sportfiske, kan man addera ca 50 % till den statiska drivkraft som anges för Torqeedo.

#### i Vad som finns i ditt litiumbatteri

Typen av battericeller bör vara det viktigaste kriteriet vid valet av en elektrisk utombordare. Travel-batterier använder högvärdiga, cylindriska säkerhetsceller av stål som svetsas separat och utrustas med flera säkerhetsmekanismer från världens mest välrenommerade tillverkare. Batteriet skyddas dessutom av ett inbyggt batteristyrningssystem med redundant hårdvarubaserad säkerhetskopiering för varje säkerhetsrelevant funktion. Andra celltyper, som till exempel billiga pouchceller, kan lätt skadas av värme, vibrationer och de skakningar som ofta förekommer på båtar. Pouchceller ger också endast ett svagt skydd mot kortslutning och har en kortare total livslängd.

#### Travel i stor stil

Precis som alla produkter från Torqeedo erbjuds Travel-motorer med ett brett sortiment av högvärdiga tillbehör. Förutom **extrabatterier och ett fjärrgasreglage** för fjärrstyrning av motorn i stället för rorkulten, erbjuder Torqeedo bland annat appen **TorqTrac för smarttelefoner**. Genom att installera den valfria bluetooth-baserade programvarunykeln förvandlas smarttelefonen till färd dator och visar viktig information om motor och batteri. Appen finns i Apple App Store (iOS) och i Google Play Store (Android).



# TORQEEEDO

Besök oss på  
[www.torqueedo.com](http://www.torqueedo.com)

